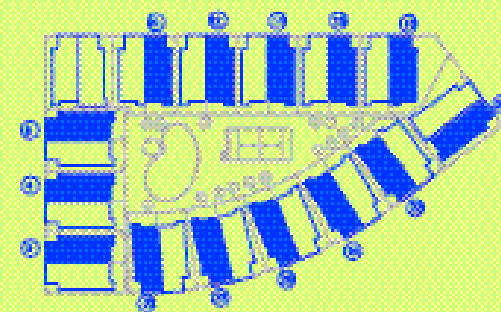


PROYECTO DE ARQUITECTURA
Y REALIZACIÓN



PLANOS DE AREA Y SECCION

DESCRIPCION	Superficie
Planta semisótano	84,18 m ²
Planta baja	29,73 + 29,64 m ²
Planta primera	14,27 + 14,26 m ²
Planta segunda	10,04 + 10,00 m ²
TOTAL	238,22 + 88,08 m ²

PROYECTO Y CONSTRUIR



CONSTRUCCIONES
SERGIO ACERVA S.A.



ARQUITECTOS: JOSE ENRIQUE ESCOBAR GARCIA
MIGUEL ANGELO TORRES ALFARO DE OSUNA